

# Philco



ATUALIZAÇÃO DE SOFTWARE

**TELEVISORES**

A **GloboPlay** lançou uma nova versão para o seu aplicativo. Para ter acesso será necessário realizar a atualização de software do seu televisor.

## Atualização via Internet.

Com o televisor conectado a internet acesse o menu e selecione um dos caminhos a seguir:

- Menu > Apoio >Verificação de Atualização na Internet ou;
- Menu > Sobre >Atualização de SW (Internet) ou;
- Menu > Configuração >Atualização de Software (Internet).

Após selecionar a opção de atualização o sistema irá verificar se é possível atualizar seu televisor via internet.

<b>Seu televisor encontrou atualização via internet?</b>	<b>Seu televisor NÃO encontrou atualização via internet?</b>
<p>Se for possível realizar a atualização via internet, confirme a realização da atualização e o download será iniciado.</p> <p>A partir deste momento não desligue seu televisor e aguarde até que o processo seja concluído.</p>	<p>Caso isso ocorra, o televisor pode apresentar uma mensagem de erro ou informar que o seu produto já está com o ultimo software disponível.</p> <p>Neste caso será necessário realizar a atualização via USB com auxílio do <b>Assistente Inteligente Philco</b>.</p>

## Atualizar utilizando o Assistente Inteligente Philco

Para realizar esse procedimento você vai precisar de um computador e de um pendrive de no mínimo 4GB

### Instalação Assistente Inteligente Philco.

01

Em um computador com acesso à internet, acesse o site:  
[www.philco.com.br](http://www.philco.com.br)

02

Selecione a guia “Atendimento” e clique na opção “Atualização de dispositivos”



### 03 Na página do Assistente Inteligente Philco, clique em “Baixar”

#### ASSISTENTE INTELIGENTE PHILCO

Maximize seu produto sempre em alta performance, de forma simples e segura. A Philco desenvolveu o **Assistente Inteligente Philco**, com ele é possível atualizar seu dispositivo e estender aos padrões de fábrica.

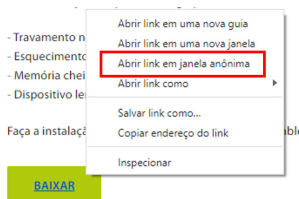
Esta atualização é capaz de corrigir problemas como:

- Tratamento no logo
- Equipamento de ventila
- Memória cheia
- Dispositivo lento

Faça a instalação no seu computador e atualize seu tablet.

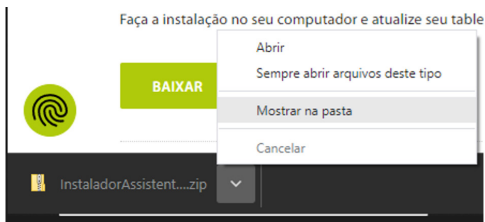


Caso o download não seja iniciado, clique com o botão direito do mouse no botão “Baixar” e selecione a opção “Abrir em uma janela anônima”. (Essa opção pode estar localizada em um local diferente dependendo do seu navegador)



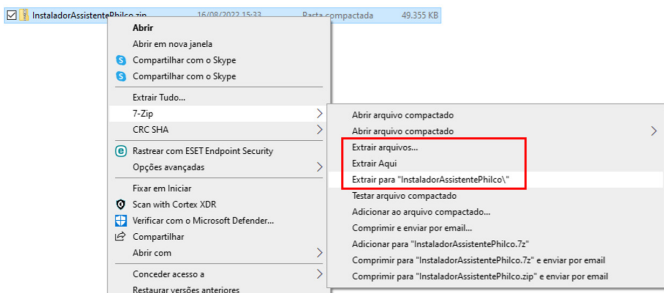
04 Selecione um diretório para salvar o Assistente Inteligente Philco. Dependendo da configuração do seu computador, o arquivo baixado poderá ir para uma pasta padrão;

05 Após a finalização do download, clique na seta e selecione “Mostrar na pasta”;



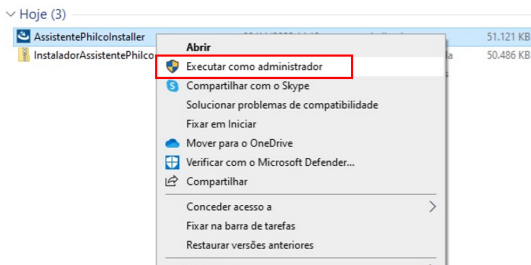
06

Na pasta, clique com o botão direito do mouse e selecione sua ferramenta para descompactar o arquivo.

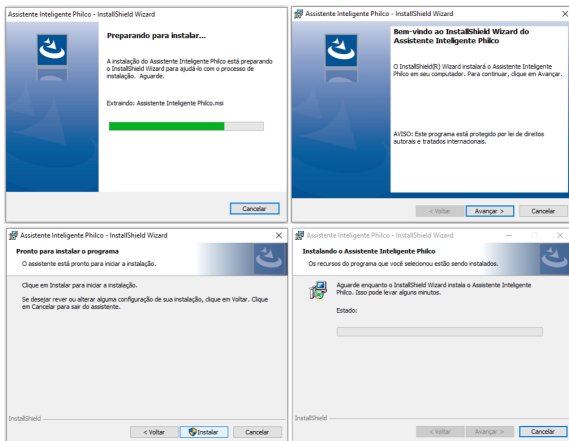


07

Acesse o local onde o arquivo foi descompactado e clique sobre ele com o botão direito do mouse e selecione a opção **“EXECUTAR COMO ADMINISTRADOR”**;

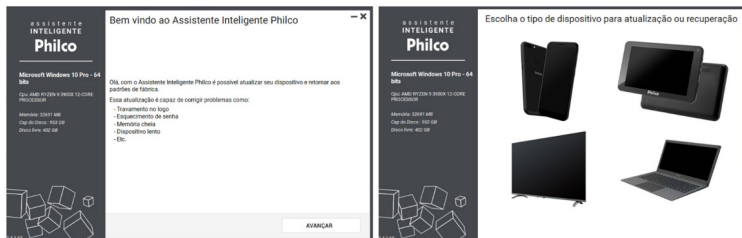


Durante a instalação do programa, clique em “Avançar” e após em “Instalar”.



Aguarde até que a instalação seja finalizada.  
Após finalizada a instalação, abra o programa;

Selecione o produto desejado e siga o passo a passo indicado na tela do **Assistente Inteligente Philco**.



(47) 3431-0499  
www.philco.com.br



**Philco**  
ATENÇÃO AO  
CONSUMIDOR